

"Temiz ve Yenilebilir Enerji Kaynağı - SOLAR PANEL SİSTEMLERİ"

Solar paneller, çevreye hiçbir zarar vermeden enerji ihtiyacınızı karşılamaya yarayan teknoloji harikası ürünlerdir. Güneş ışığını (foton) elektrik enerjisine çeviren solar panel sistemleri; karavanlar, tekne ve yatlar gibi enerjinin en çok ihtiyaç duyulduğu alanlarda elektrikli cihazların çalışmasına olanak sağlar. **Trend Marin** firması olarak farklı özellik ve fiyatlarda solar panel ve solar sistem ürünlerini envanterimizde bulunduruyoruz. Böylece **Yarı esnek** veya **Cam** solar panellerde birçok farklı alternatifi müşterilerimize sunabilme esnekliğine sahip oluyoruz. Ayrıca tekliflerimizi **montaja hazır tam set (kablo, regülatör, sigorta, konnektör vb.)** olarak veriyoruz.

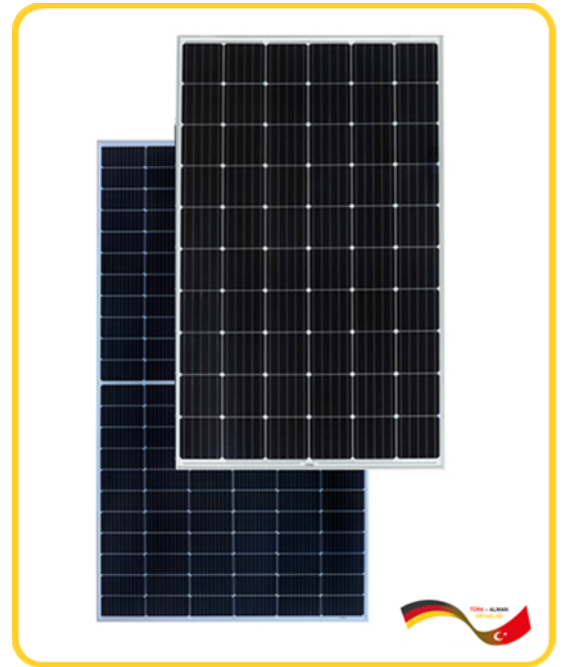


Monokristal Yarı Esnek Güneş Paneli

DAS Energy



SCHMID PEKİNİAŞ
ENERGY



500Watt Multi Busbar (MBB) - Half Cut Mono Kristal Cam Güneş Paneli

MPPT SOLAR REGULATÖRLER

STERLING POWER

victron energy
BLUE POWER



SOLAR SİSTEM MONTAJ MALZEMELERİ



Weidmüller MC4 Konnektör



Krom Kablo Güverte Geçiş



Fotovoltaik Solar Kablo



Otomatik DC Sigorta



ESNEK SOLAR PANELLER

DAS Energy, hafif ve esnek fotovoltaik (PV) modüllerin geliştirilmesi ve üretiminde uzmanlaşmış Avusturyalı bir yeşil teknoloji şirkettir. Viyana Neustadt'taki üretim tesisinde UNIVERSAL PV modüllerin üretim aşamasında uçak yapımında kullanılan son teknoloji cam elyaf malzemeler, yüksek verimli monokristal silikon hücrelerle birleştirilmektedir. Bu patentli teknoloji ile DAS Energy, yeni nesil fotovoltaik modüllerde küresel bir öncüdür ve 2016 yılında TÜV Nord tarafından IEC 61701 (Sınıf 6) uyarınca çift standartlı tuz buğusu korozyon testi sertifikasını almıştır.



EN ZOR HAVA KOŞULLARI

Yüksek sıcaklık, kum fırtınası ve tozlu koşullarda bile modül istikrarlı ve dayanıklı performans sağlar.



PATENTLİ TASARIM

En son teknoloji standartları ile üretilen paneller olağan üstü performans ve uzun ömürlü yüksek kaliteli ürünleri garanti etmektedir.



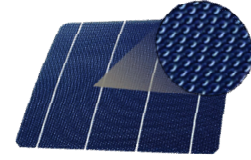
ULTRA HAFİF

Modül ağırlığı m² başına sadece 3,3 kg'dır.



YÜKSEK ENERJİ VERİMLİLİĞİ

Yansıtıcı olmayan, kir tutmayan ve ışık yakalayan panel yüzeyi, modüllerin maksimum elektrik verimini sağlar.



ÖZEL MİKRO KAVİSLİ HÜCRELER

DAS Energy esnek paneller mikro kavileri sayesinde gelen ışığı panelin daha verimli kullanmasını sağlar. (Light trapping effect) Işığın panele birden fazla kez yansıma yapmasını, panelin üzerinde yürünebilecek kadar sağlam olmasına ve panelde bulunan sağlam dokuyu oluşturan katmanlara rağmen hücrenin ışığı daha iyi almasını sağlamaktadır.



SALT MIST CORROSION TEST

Tuzlu ortamda yüzey kaplamalarının korozyon direncini test etmek için kullanılan yöntemdir.



TÜV SERTİFİKALI (IP67/68) BYPASS DİODLU JUNCTION BOX

24 Hücreye kadar panellerde 1 BYPASS Diod
48 Hücreye kadar panellerde 2 BYPASS Diod
48 ve üzeri hücreli panellerde 3 BYPASS Diod



TEKNİK VERİLER



| | |
|--------------------------------|--|
| Solar Hücreler | : 5BB Monokristal Solar Hücreler |
| Max. Sistem Voltajı | : 1000 V |
| Max. Aşırı Akım Koruma Değeri | : 20 A |
| Isc | : 9.043 A |
| Imp | : 8.6 A |
| Ağırlık | : 3.3 kg/m ² |
| Ön Yüzey Kaplama | : Toz-İtici ETFE |
| Kapsülleme | : Patentli Fiberglas Takviyeli Plastik |
| Arka Yüzey Kaplama | : Yüksek Dirençli PET |
| Junction Box (Bağlantı Kutusu) | : TÜV Sertifikalı (IP67/68) (Bypass Diyotları ile) |
| Kablolar | : 2 x 0.9 m, 4 mm ² |
| Konektör | : PV4-S |

RIB: Arka Junction Box FB: Ön Junction Box

TERMAL KARAKTERİSTİKLER

| | |
|---------------------------|-------------------|
| Çalışma sıcaklığı aralığı | : -40°C ila +85°C |
| Sıcaklık katsayısı Pmpp | : -0.38 % / °C |
| Sıcaklık katsayısı Voc | : -0.36 % / °C |
| Sıcaklık katsayısı Isc | : +0.07 % / °C |

GÜÇ ARALIĞI

20WP-350WP

Toleranslar

2 250 Wp: -0/+5 W

100 = 250 Wp: -3,5/+3,5 W

© 100 Wp: -2,5/42,5 W

YÜKSEK GÜVENİLİRLİK-TESTLER

IEC 61720 | IEC 61215,

IEC 62804-1 Potential-induced degradation

IEC 61701 Salt mist corrosion

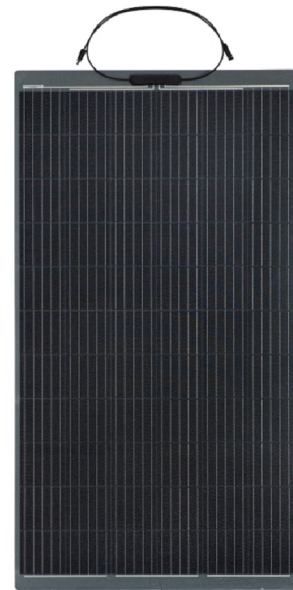
IEC 62716 Ammonia corrosion

EN 13501-5 B_{ROOF} (t1) "Flying Sparks Test"

GARANTİ

5 YIL ÜRÜN GARANTİSİ

5 YIL MARİN GARANTİ





DAS ENERGY ESNEK SOLAR PANEL ÜRÜN LİSTESİ

105W - 120W - 175W - 180W Kapasiteli Monokristal Esnek Solar Paneller:

Bu modeller yelkenli teknelerin bimini üzeri montajlarında, güverte üzeri montajlarda ve hard top üzeri montajlarda sıklıkla kullanılmaktadır. Ultra hafiftir. (modül ağırlığı m² başına 3,3 kg)

300W - 310W - 330W Kapasiteli Monokristal Esnek Solar Paneller:

Bu modeller özellikle Hard Top'lu tekneler, katamaranlar ve güverte üzeri montaj yapılan tekneler için çok tercih edilmektedir. Ölçüsü, kapasitesi, kalitesi ve fiyatı ile en çok tercih edilen solar paneller arasındadır.



| Kapasite [Watt] | Tip | ByPass Diod | Vmp [Volt] | Voc [Volt] | Ölçüler [mm] |
|-----------------|-------------------|-------------|------------|------------|--------------|
| 105 | Monokristal Esnek | 1 | 11.90 | 14.50 | 550 x 1275 |
| 120 | Monokristal Esnek | 1 | 13.60 | 16.60 | 545 x 1430 |
| 175 | Monokristal Esnek | 2 | 19.80 | 24.10 | 870 x 1275 |
| 180 | Monokristal Esnek | 2 | 20.50 | 24.80 | 700 x 1595 |
| 300 | Monokristal Esnek | 3 | 34.30 | 41.40 | 1020 x 1755 |
| 310 | Monokristal Esnek | 3 | 34.60 | 41.50 | 1020 x 1755 |
| 330 | Monokristal Esnek | 3 | 37.60 | 45.39 | 1020 x 1917 |



TÜV Sertifikalı (IP67/68)
BYPASS Diodlu Junction Box
(Pakete Dahildir.)



24 Hücreye kadar panellerde 1 BYPASS Diod
48 Hücreye kadar panellerde 2 BYPASS Diod
48 ve üzeri hücreli panellerde 3 BYPASS Diod



Motoryat / Hard Top Montajı

Princess F70

6 x 285W Monokristal

Güneşli Günde Üretilen Enerji

8.5 kW-saat



Yelkenli / Flybridge Üzeri Montajı

Lagoon 46

2 x 285W ve 2 x 170W Monokristal

Güneşli Günde Üretilen Enerji

4.5 kW-saat



Motoryat / Hard Top Montajı

Princess V62

3 x 290W Monokristal

Güneşli Günde Üretilen Enerji

4.3 kW-saat



Katamaran / Güverte Üzeri Montajı

Lagoon 500

3 x 255W Polikristal

Güneşli Günde Üretilen Enerji

3.8 kW-saat



Yelkenli / Güverte Üzeri Montajı

Moody 54DS

2 x 255W Polikristal

Güneşli Günde Üretilen Enerji

2.5 kW-saat



Yelkenli / Güverte Üzeri Montajı

Moody 54

2 x 285W Monokristal

Güneşli Günde Üretilen Enerji

2.8 kW-saat



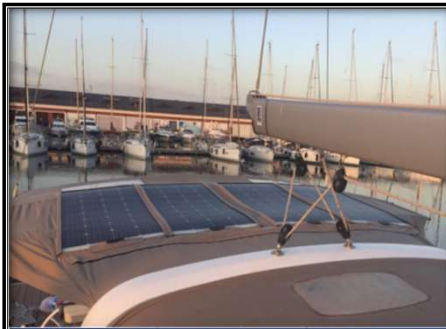
Yelkenli / Bimini Üzeri Montaj

Beneteau OC38.1

3 x 111W Monokristal

Güneşli Günde Üretilen Enerji

1.6 kW-saat



Yelkenli / Bimini Üzeri Montaj

Beneteau OC55

4 x 170W Monokristal

Güneşli Günde Üretilen Enerji

3.4 kW-saat



Yelkenli / Bimini Üzeri Montajı

Beneteau OC46,1

4 x 118W Monokristal

Güneşli Günde Üretilen Enerji

2.4 kW-saat



Yelkenli / Bimini Üzeri Montajı

Bavaria Cruise 45

4 x 120W Monokristal

Güneşli Günde Üretilen Enerji

2.40 kW-saat

Yelkenli / Bimini Üzeri Montajı

Bavaria Cruise 57

4 x 170W Monokristal

Güneşli Günde Üretilen Enerji

3.40 kW-saat

Yelkenli / Hard Top Montajı

Bavaria 46

2 x 180W Monokristal

Güneşli Günde Üretilen Enerji

1.80 kW-saat

Motoryat / Bimini Üzeri Montajı

Motoryat

2 x 180W Monokristal

Güneşli Günde Üretilen Enerji

1.80 kW-saat

Katamaran / Güverte Üzeri Montajı

Lagoon 46

2 x 170W Monokristal

Güneşli Günde Üretilen Enerji

1.70 kW-saat

Motoryat / Bimini Üzeri Montajı

Fairline Targa 38

3 x 170W Monokristal

Güneşli Günde Üretilen Enerji

2.55 kW-saat

Motoryat / Bimini Üzeri Montajı

N260

2 x 170W Monokristal

Güneşli Günde Üretilen Enerji

1.70 kW-saat

Yelkenli / Bimini Üzeri Montajı

Bavaria 51

4 x 150W Polikristal

Güneşli Günde Üretilen Enerji

3.0 kW-saat

Motoryat / Bimini Üzeri Montajı

Fairline Targa 38

3 x 170W Monokristal

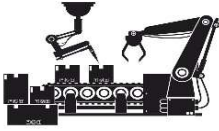
Güneşli Günde Üretilen Enerji

2.55 kW-saat



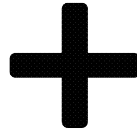
MULTI BUSBAR (MBB) - HALF CUT GÜNEŞ PANELİ

Schmid Pekintaş, 2014 yılında Schmid ve Pekintaş Grup şirketleri ortaklığı ile kurulmuş olan bir fotovoltaik güneş paneli üreticisidir. Schmid Group, 150 yılı aşkın geçmişi ile dünyada güneş enerjisi sektörünün öncüsü ve lider ekipman üreticisidir. Pekintaş Grubu ise 60 yıllık tecrübesiyle Türkiye'de inşaat sektörünün önde gelen kuruluşlardan olup, özellikle endüstriyel binalarda kullanılan sandviç panel üretiminde liderdir. Schmid Pekintaş'ın üst kalite güneş panelleri Marin, Karavan, OffRoad, Çekme karavan gibi platformlarda kullanımına uygundur. Zor ortam koşullarına mükemmel dayanıklılığa sahiptir. Alman teknolojisi kullanarak yerli üretim yapan Schmid-Pekintaş, müşterilerine dünya standartlarında kalite sunmaktadır.



EL DEĞMEDEN ÜRETİM

Schmid Pekintaş'ın son derece modern üretim hattında yüksek hassasiyet gerektiren tüm süreçler robotik sistemler ile yapılmaktadır. Bu kritik süreçlerin el değmeden yapılması, Schmid Pekintaş güneş panellerinin verimlilik, uzun ömür ve sağlık bakımından üstün olmasını sağlamaktadır.



POZİTİF GÜÇ TOLERANSI

Schmid-Pekintaş güneş panellerinin güç çıkışı pozitif (+) tolerans içerisindedir. Üretim esnasında paneller akım değerlerine göre otomatik olarak sınıflandırılmaktadır.



ZOR ORTAM KOŞULLARINA MÜKEMMEL DAYANIM

Schmid-Pekintaş güneş panellerinin tuzlu su ve amonyak dayanımı yüksektir. Bu nedenle güvenle deniz gibi korozif ortamlarda kullanılabilirler. Sağlam çerçeve tasarımı ile rüzgar ve kar yüklerine karşı yüksek dayanım sağlanmaktadır. Panel çerçevelerinin kalın eloksalsal tabakası ile en zor dış ortam koşullarında dahi çerçeveler korozyona uğramadan işlevini sürdürmektedir.



KALİTE KONTROL VE PERFORMANS TESTLERİ

Schmid Pekintaş, ISO 9001 Kalite yönetim, ISO 14001 Çevre yönetim ve OHSAS 18001 İş Sağlığı ve Güvenliği yönetim sistemlerine sahiptir ve bu üç sistemi entegre bir şekilde sürdürmektedir. 3 Ayrı Nokta Elektrolüminesans Testi ile Mikroçatlak Kontrolü yapılmaktadır.



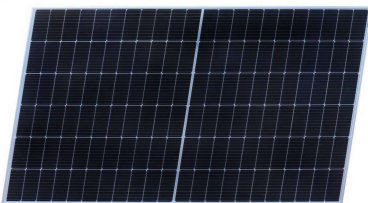
ANTI-PID TEKNOLOJİSİ

PID etkilerini önlemek için yüksek dirençliliğe sahip modül kapsülleme malzemeleri kullanılarak üretilir. PID; kalitesiz hücre kullanımı, yüksek voltaj seviyelerinde yapılan tasarımlar, hava şartları vb nedenlerle solar hücrelerin ömürlerini azaltan, daha fazla enerji üretimi yapabilecekken onları yaşlandıran ve daha verimsiz çalışmasına neden olan bir durumdur. ↓

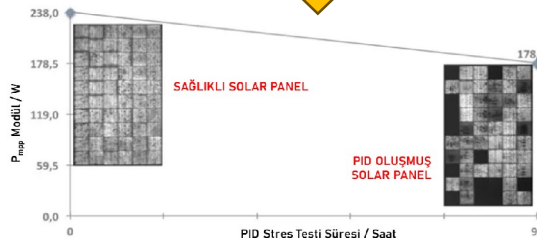


SAĞLAM VE ESTETİK TASARIM

Schmid Pekintaş güneş panelleri en az 25 yıl yüksek performans ile servis verecek şekilde tasarlanmıştır. Panel boyutu, hücreler ile çerçeve arasında optimum boşluk olacak şekilde tasarlanmıştır. Bu optimum boşluk ölçüleri, dış ortam koşullarında panelin maksimum ışık almasına ve daha fazla güç üretmesine olanak vermektedir. İletim kayıplarını minimize etmek için kalın kesitli akım taşıyıcı iletken teller kullanılmaktadır. Akım taşıyıcı teller ile panel çerçevesi arasında gözle rahatlıkla görülebilen bir mesafe bulunmaktadır. Bu mesafe ve üzerleri kapatılmayan akım taşıyıcı teller sayesinde izolasyon problemi asla olmamaktadır.



Monokristal MBB Half Cut



TEKNİK VERİLER

| Model | Elektriksel Özellikler (STC) ¹ | Elektriksel Özellikler (NOCT) ² |
|------------------------|---|--|
| | SPE 500 | |
| Maksimum Güç | 500Wp | 377Wp |
| Maksimum Güçte Gerilim | 38.46V | 35.80V |
| Maksimum Güçte Akım | 13.01A | 10.55A |
| Açık Devre Gerilimi | 45.52V | 42.80V |
| Kısa Devre Akımı | 13.80A | 11.13A |
| Verimlilik | 20.9% | |
| Pozitif Güç Toleransı | ~ + 5W | |

1_Standart Test Koşulları: Işınım 1000 W/m², Hava Kütlesi 1.5, Hücre Sıcaklığı 25°C Ölçüm Toleransı %3

2_Nominal Hücre Çalışma Sıcaklığı: Işınım 800 W/m², Hava Kütlesi 1.5, Rüzgar Hızı 1m/s

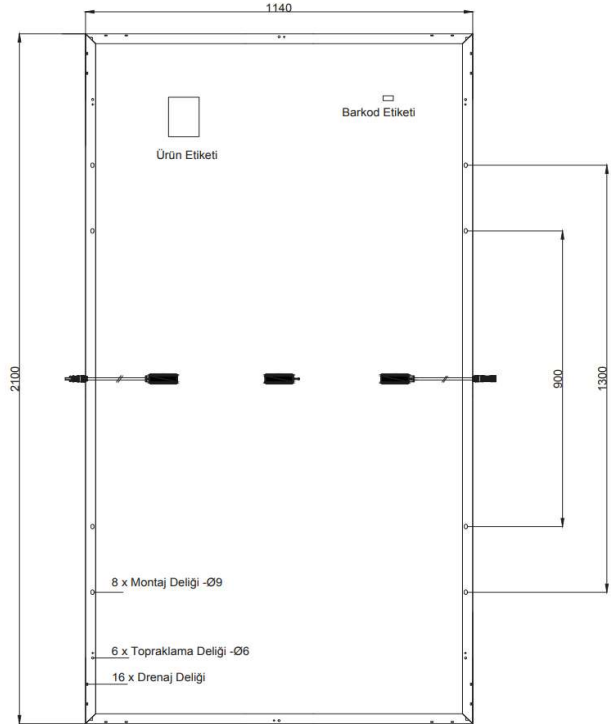
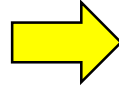
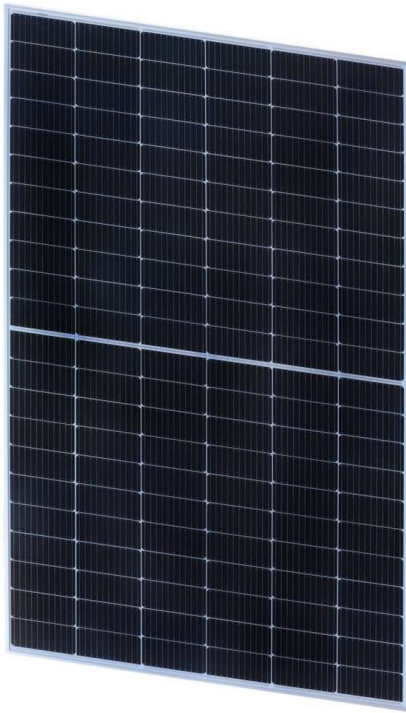
| Sistem Özellikleri | | Termal Özellikler | |
|------------------------------|---------------|-------------------------|-------------|
| Maksimum Sistem Gerilimi | 1500V DC | NOCT | 45±2 °C |
| İletme Sıcaklığı | -40°C & +85°C | Sıcaklık Katsayısı Pmpp | -0.341 %/°C |
| Maksimum Seri sigorta Değeri | 25A | Sıcaklık Katsayısı Isc | +0.045 %/°C |
| Maksimum Statik Yük | 5400 Pa | Sıcaklık Katsayısı Voc | -0.269 %/°C |
| Güvenlik Sınıfı | II | | |
| Yangın Sınıfı | UL Type 1 | | |

| Mekanik Özellikler | |
|--------------------|---|
| Panel Ölçüleri | 2100mm x 1140mm x 35mm |
| Hücre | Monokristal PERC M10 |
| Hücre Sayısı | 132 yarım hücre |
| Ağırlık | 26kg ±1kg |
| Ön Cam | 3.2mm, Yüksek geçirgenlik ve düşük demir oranına sahip temperlenmiş cam |
| Enkapsülan | Etilen Vinil Asetat (EVA) |
| Arka Koruma | PET film |
| Çerçeve | Eloksal kaplamalı alüminyum |
| Bağlantı Kutusu | Koruma sınıfı IP68 (3 bypass diyotlu) |
| Kablo | 4 mm ² solar kablo, Uzunluk: 400mm (+), 300mm (-) / Uzunluk 1400mm (+), 1200 mm (-)* |
| Konnektör | MCA Uyumlu |



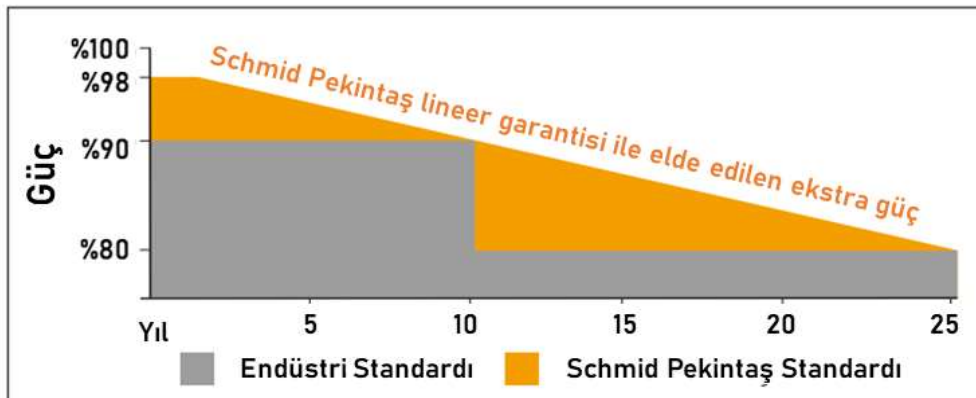
MULTI BUSBAR (MBB) - HALF CUT GÜNEŞ PANELİ

Schmid Pekintaş üretim hattında yüksek hassasiyet gerektiren tüm kritik süreçler robotik sistemler ile yapılmaktadır. Tüm bu kritik süreçlerin el değmeden yapılması, **Schmid Pekintaş** güneş panellerinin verimlilik, uzun ömür ve sağlamlık bakımından üstün olmasını sağlamaktadır. Alman teknolojisi kullanarak üretim yapan **Schmid-Pekintaş**, müşterilerine dünya standartlarında, kaliteli ürün sunmaktadır. Kullanılan tüm hammaddelerin özellikleri, uzun dönemde panellerden en iyi performans alınabilecek şekilde belirlenmiştir. **Schmid-Pekintaş**, en kaliteli ve seçkin hammadde tedarikçileri ile çalışmaktadır.



| MODEL | Kapasite [Watt] | Vmp [Volt] | Voc [Volt] | Ölçüler [mm] |
|--------|-----------------|------------|------------|------------------|
| SPE500 | 500 | 38.48 | 45.52 | 2100 x 1140 x 35 |

Garanti



SCHMID PEKİNTAŞ MONTAJ GÖRSELLERİ



Motoryat / Hard Top Montajı

Özel Yapım

1 x 315W Monokristal

Güneşli Günde Üretilen Enerji

1.73 kW-saat



Motoryat / Hard Top Montajı

Merry Fisher 895

1 x 315W Monokristal

Güneşli Günde Üretilen Enerji

1.73 kW-saat



Yelkenli / Hard Top Montajı

Beneteau OC 46.1

2 x 335W Monokristal

Güneşli Günde Üretilen Enerji

3.57 kW-saat



Motoryat / Hard Top Montajı

Beneteau OC 48

2 x 310W Monokristal

Güneşli Günde Üretilen Enerji

3.41 kW-saat



Motoryat / Hard Top Montajı

Beneteau Antares 8

1 x 310W Monokristal

Güneşli Günde Üretilen Enerji

1.70 kW-saat



Motoryat / Hard Top Montajı

Merry Fisher 1095

1 x 310W Monokristal

Güneşli Günde Üretilen Enerji

1.70 kW-saat



Yelkenli / Hard Top Montajı

Beneteau OC 37

1 x 325W Monokristal

Güneşli Günde Üretilen Enerji

1.73 kW-saat



Yelkenli / Hard Top Montajı

Hanse 455

2 x 310W Monokristal

Güneşli Günde Üretilen Enerji

3.41 kW-saat



Yelkenli / Hard Top Montajı

Dufour GL 512

2 x 310W Monokristal

Güneşli Günde Üretilen Enerji

3.41 kW-saat

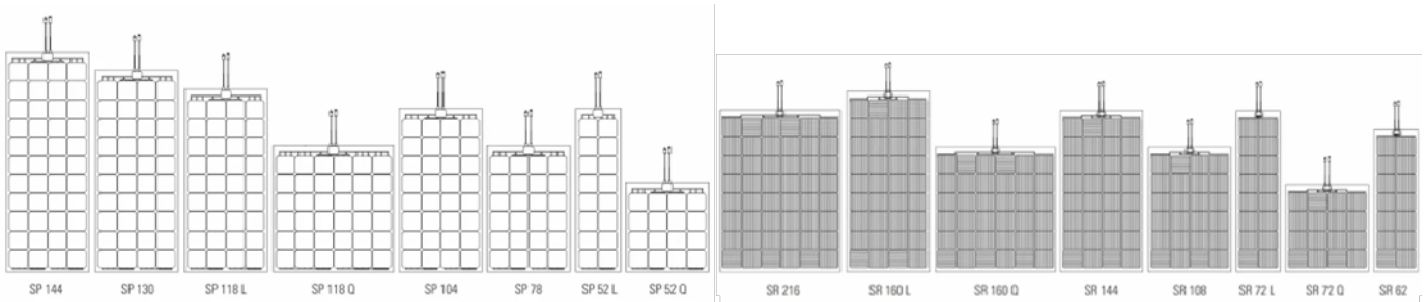
SOLBIAN SR & SP SERİSİ SOLAR PANELLER

SR Serisi; Monokristal yüksek verimli SR hücreleri patentli iki metalik ızgara ile çevrelenmiştir. Ön taraftaki ızgara, elde edilen akımı optimize etmek için tasarlanmıştır, hücrenin arkasındaki ızgara güçlü mekanik destek sunar. Iızgaralar aynı zamanda güneş hücresinin elektriksel iletimini de üst düzeye çıkartır. Çatlak ve bükülme toleransı, yüksek verimlilik ve eşsiz dayanıklılık garantisi sağlar.

SP serisi; güneş ışığının elektrığe %24 oranında rekor bir dönüşümüne ulaşan monokristal silikon hücreleri sayesinde serinin en üstünde yer almaktadır. Hücrenin arkasına gizlenmiş elektrik kontakları, bu panelleri özellikle görünüşte hoş hale getirir.

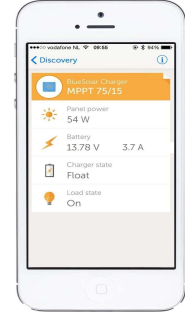
Tüm Solbian ürünleri, üretim hatalarına ve verim kayıplarına karşın 5 yıl uluslararası garantiye sahiptir.

| MODEL | Vmp | Voc | KAPASİTE (Watt) | ÖLÇÜLER (mm) |
|------------------|--------|--------|-----------------|--------------|
| | (Volt) | (Volt) | | |
| SP SERİSİ | | | | |
| SP 52Q | 9,10V | 10,90V | 52 | 601 x 546 |
| SP 52L | 9,10V | 10,90V | 52 | 1109 x 292 |
| SP 78 | 13,70V | 16,40V | 78 | 855 x 546 |
| SP 104 | 18,20V | 21,80V | 104 | 1109 x 546 |
| SP 118Q | 20,70V | 24,50V | 118 | 855 x 800 |
| SP 118L | 20,70V | 24,50V | 118 | 1236 x 546 |
| SP 130 | 22,80V | 27,30V | 130 | 1363 x 546 |
| SP 144 | 25,30V | 30,00V | 144 | 1409 x 546 |
| SR SERİSİ | | | | |
| SR 248 | 27,00V | - | 248 | 1364 x 994 |
| SR 186 L | 20,20V | 24,00V | 186 | 1523 x 683 |
| SR 186 Q | 20,20V | 24,00V | 186 | 1046 x 994 |
| SR 166 | 18,00V | 21,30V | 166 | 1364 x 683 |
| SR 124 | 13,50V | 16,00V | 124 | 1046 x 683 |
| SR 82L | 8,90V | - | 82 | 1364 x 365 |
| SR 82Q | 8,90V | - | 82 | 728 x 683 |
| SR 72 | 7,80V | - | 72 | 1205 x 365 |





SMART SOLAR MPPT REGÜLATÖRLER



Bluetooth Özelliği Mevcuttur.

Tüm modeller için geçerli öne çıkan özellikler:

- Ultra hızlı Maksimum Güç Noktası İzleme (MPPT).
- Parçalı gölgeleme durumlarında Geliştirilmiş Maksimum Güç Noktası Tespiti.
- Üstün dönüştürme etkinliği.
- Doğal konveksiyon soğutma.
- Otomatik akü voltaj tanınması.
- Esnek şarj algoritması.
- Sıcaklığın yüksek olması durumunda aşırı sıcaklığa karşı koruma ve güç azaltma.

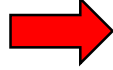
| MODEL | ÜRÜN KODU | MAX. GİRİŞ (V) | AMPER |
|---------------|---------------|------------------|-------|
| 75/10 | SCC075010060R | 75 | 10 |
| 75/15 | SCC075015060R | 75 | 15 |
| 100/15 | SCC110015060R | 100 | 15 |
| 100/20 | SCC110020160R | 100 | 20 |
| 100/30 | SCC110030210 | 100 | 30 |
| 100/50 | SCC110050210 | 100 | 50 |
| 150/35 | SCC115035210 | 150 | 35 |
| 150/60-Tr | SCC115060210 | 150 | 60 |
| 150/60-MC4 | SCC115060310 | 150 | 60 |
| Battery Sense | SBS050150200 | 10 Metre | |

STERLING POWER



30A ve 50A Kapasiteli

STERLING POWER MPPT SOLAR REGÜLATÖR



Harici Akü Sıcaklık Sensörü

LCD Dijital Bilgi Ekranı

| Teknik Özellikler | MPPT30 (100-30) | MPPT50 (135-50) |
|------------------------------|-----------------------------|----------------------|
| Maksimum solar giriş gücü | 360W - 800W+ | 600W - 1200W |
| Maksimum solar giriş voltajı | 100V | 135V |
| Sistem voltajı | 12V / 24V otomatik algılama | 12 V / 24 / 36 / 48V |
| Ekran ve bilgi paneli | LCD | |
| USB çıkışı | 5V / 2.4A | |
| Yük çıkışı | max. 30A | max. 50A |
| Çalışma | Wi Fi | |
| Ölçüler | 238 x 177 x 63 mm | 238 x 177 x 73 mm |
| Ağırlık | 1,5 kg | 2,3 kg |

MODEL İSMİ AÇIKLAMASI

MPPT30 (100 - 30)

MPPT50 (135 - 50)

Regülatörden akülere gidebilecek maksimum Amper Kapasitesi

Panelden regülatöre gelebilecek maksimum Panel Voltajı (V_{oc}) / V_{oc} değerini dikkate alınız.



Wifi Bağlantı Özelliği ile İzlenebilen Bilgiler
(ECO SOLAR APP)

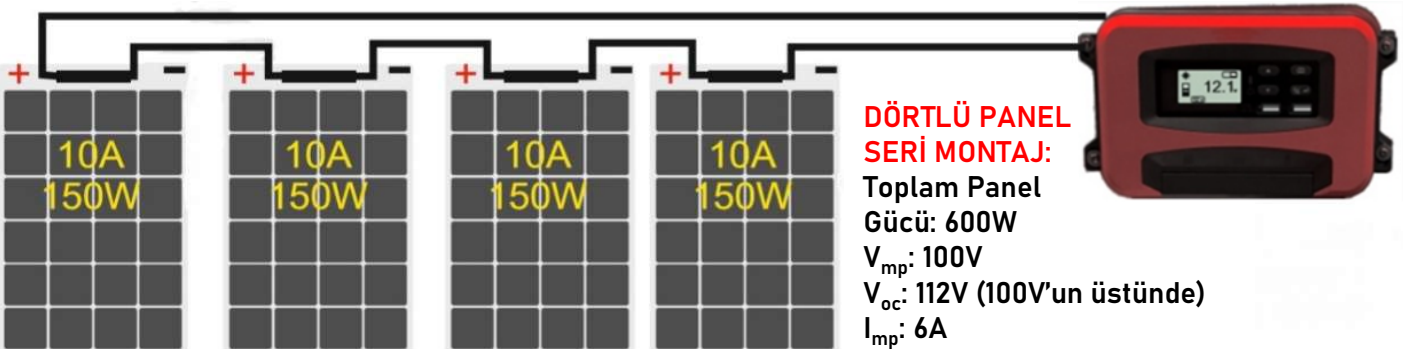
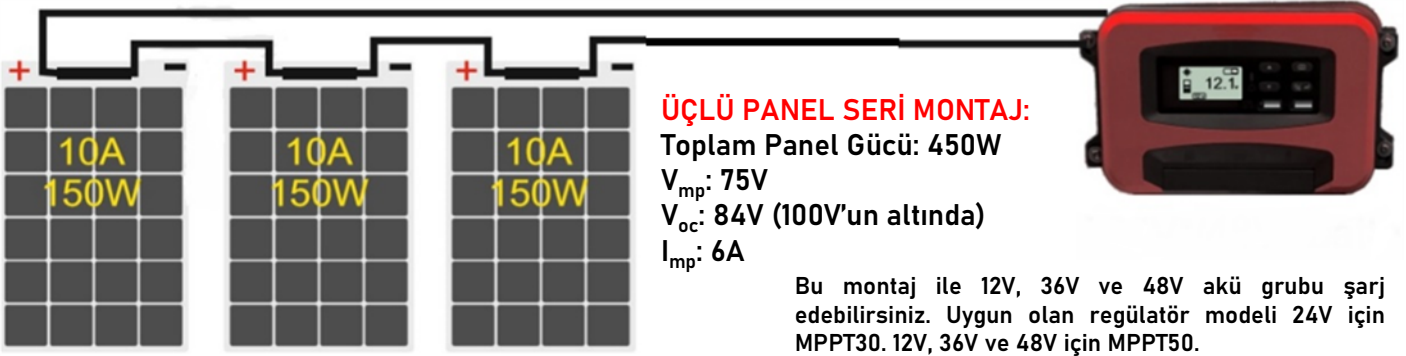
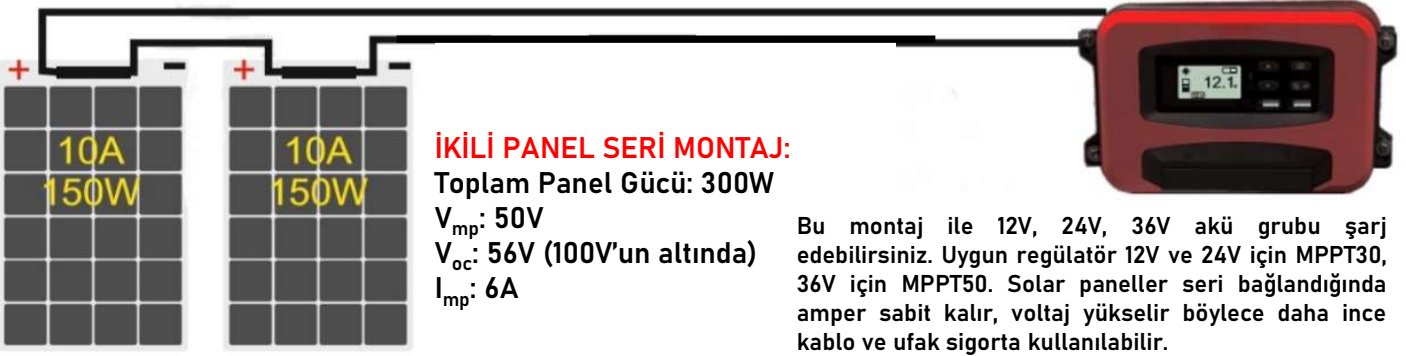
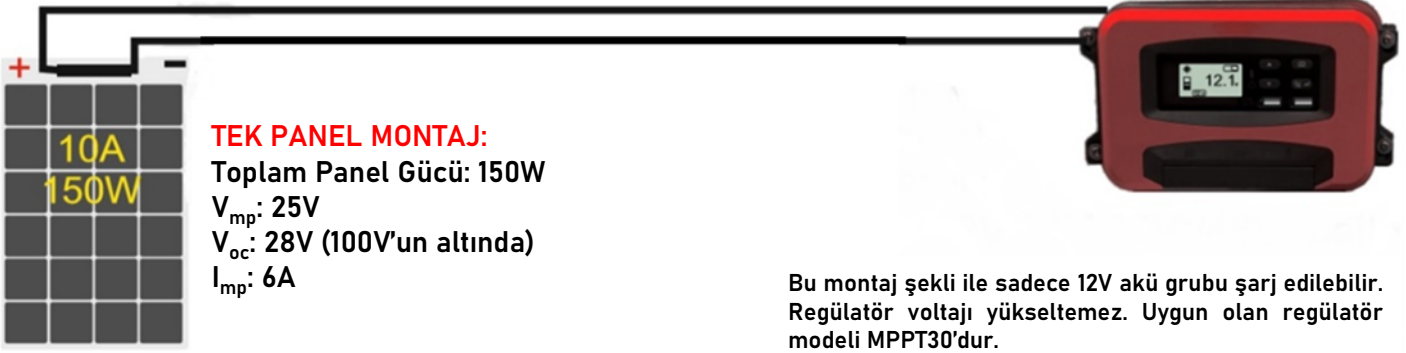
- ▶ Solar Panelden Gelen Akım (A)
- ▶ Akülerinizin Voltajı
- ▶ Regülatöre Bağlı Yük

STERLING POWER



30A ve 50A Kapasiteli

STERLING POWER MPPT SOLAR REGÜLATÖR SEÇİMİ



SOLAR PANEL SİSTEMLERİ MONTAJ MALZEMELERİ



Tekli Konnektör



Çiftli Konnektör



Üçlü Konnektör



1x6 mm Solar Kablo



1x10 mm Solar Kablo



1x16 mm Solar Kablo

Kablo Üstü Sigorta
25-30-40-50-60 AKablo Üstü Sigorta
100-150AKablo Üstü Sigorta
200A

Krom Kablo Güverte Geçişi



Cam Panel Ayağı (Beyaz)



Cam Panel Ayağı (Siyah)