



vanemar

VANEMAR AKILLI TEKNE TAKİP SİSTEMİ

Tekne sahiplerinin kurulumu kolay kablosuz sensörler ile dakikalar içinde teknelerini uzaktan takip edebilmelerini sağlayan **Vanemar Akıllı Tekne Takip Sistemi**, Vanemar Gateway adında bir ana modül ve ona bağlı çalışan kablosuz sensörlerden oluşmaktadır. Vanemar sistemi; kablosuz sensörler vasıtasıyla tekneye ait sintine yüksek su, akü, duman, motor ve tank verileri ile birlikte; teknede oluşabilecek yangın, hırsızlık, düşük akü voltajı gibi durumlardan tekne sahiplerini anında haberdar ederek oluşabilecek büyük kayıpların önüne geçmektedir.

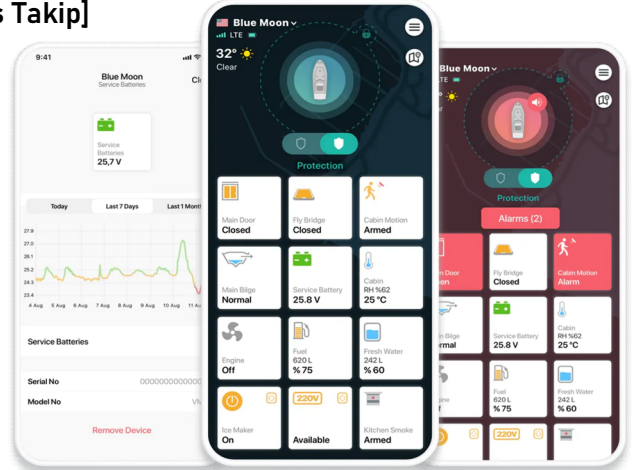
! Sadece tek dokunuşla teknenizi korumaya alabilirsiniz. !

Vanemar Tekne Takip Sistemi'nin 2 konumu vardır;

- 1. TEKNEDEYİM:** Bu konumda sanal çit çalışmaz, hareket ve giriş sensörleri devre dışıdır. Sintine sensörü ve duman sensörü aktiftir.
- 2. KORUMA:** Bu konumda sistem **otomatik** olarak teknenizin **500 metre** etrafına kadar uzanan bir sanal çit oluşturur. Eğer tekneniz bu alanı terk ederse sistem alarma geçer ve sizi uyarır. Diğer sensörlere ek olarak hareket ve giriş sensörleride devrededir.

«VANEMAR GENEL ÖZELLİKLER»

- Çok Düşük Güç Tüketimi [<100mA Boşta; ~400mA Gps Takip]
- Maksimum 20 sensör bağlanabilir.
- Yüksek Su Seviyesi Alarmı
- Düşük Akü Uyarısı
- Yetkisiz Giriş Algılama
- Sanal Çit (Geo-Fence)
- Duman Algılama
- Uzaktan Kontrol
- Tanıdıklarınızı/Çalışanlarınızı Yetkilendirme
- 30 Günlük Konum Geçmişi Görüntüleme
- Ortam Sıcaklığı & Nem Kontrolü
- 220V Cihazları Uzaktan Açma/Kapama
- Enerji Kesintisi olması durumunda; dahili yedek pil ile 8 saate kadar kullanım



! Vanemar ile motor datalarını uygulama ekranından takip edebilirsiniz.

Teknenizde NMEA2000 sistemi varsa; "Vanemar Tekne Takip Sistemi"nizi NMEA2000 adaptörü ile tekne NMEA2000 sistemine bağlayarak ana makina bilgilerinizi Vanemar uygulaması üzerinden takip edebilirsiniz. (devir bilgisi, çalışma saati, yakıt sarfiyatı gibi)

! Yeni nesil Vanemar Gateway Dahili Akü Voltaj Ölçme Sensörüne sahiptir.

Vanemar Takip Sisteminizi kullanmaya başladığınız andan itibaren, başka bir sensör olmadan, Akü Voltaj değerini takip edebilirsiniz. Ayrıca sistem akü voltaj değerini **3 ay** süreyle arşivlemektedir. Bu süre çok yakında **2 sene** olacaktır. Bu 2 senelik akü voltaj değerinizin elinizde olması akülerinizin garanti süreci açısından büyük öneme sahiptir. Halihazırda devam eden geliştirme sürecinde ve ihtiyaç durumunda 2 senelik akü voltaj bilgilerinizi firmamızdan talep edebilirsiniz.



vanemar

VANEMAR ÜRÜN YELPAZESİ



VANEMAR Gateway (2. nesil)

Paket İçeriği;

- ▶ Vanemar Gateway
- ▶ Harici GPS Anteni
- ▶ Güç Kablosu
- ▶ Montaj Aparatları
- ▶ Dahili Akü Voltaj Ölçer

EK SENSÖRLER:



Hareket Sensörü

Hareket ve yetkisiz kişileri algılar.



Akü Voltajı Sensörü

Akü voltajını algılar ve arşivler.



Sıcaklık/Nem Sensörü

Ortam sıcaklığını ve bağıl nemi ölçer.



Akıllı Priz/AC Elektrik Sensörü

Uzaktan Kontrol sağlar.



Kapı/Pencere Sensörü

Kapı ve pencerelerin durumunu algılar.



Sintine Su Sensörü

Sintinedeki yüksek su seviyesini algılar.



Duman Sensörü

Dumanı algılar ve yüksek sesle uyarı verir.



NMEA2000 Adaptörü

Motorlar, tanklar, aküler ve daha fazlası.

ABONELİK PLANLARI:



Vanemar Connect™ / Aylık

7/24 Uzaktan Görüntüleme ve Kontrol



Vanemar Connect™ / Yıllık

7/24 Uzaktan Görüntüleme ve Kontrol



Ek dolaşım ücreti olmadan, operatörler arasında otomatik geçiş yapan entegre SIM kart ile 200 ülkede 470 operatör tarafından desteklenmektedir.

*Operatör kaynaklı bir kesilme yaşanması durumunda, uygulama ekranından genel uyarı ikazı alınmaktadır.

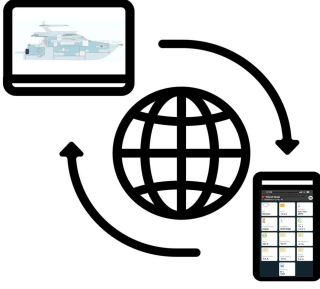


SIMARINE

vanemar

SIMARINE & VANEMAR ENTEGRASYONU İLE

«TEKNENİZE UZAKTAN ERİŞİM»



TEKNENİZE GSM ÜZERİNDEN ULAŞARAK; TEKNENİZİN EMNİYETİNİ, ENERJİ SİSTEMİNİ VE TANK BİLGİLERİNİ UZAKTAN TAKİP EDEBİLİRSİNİZ.

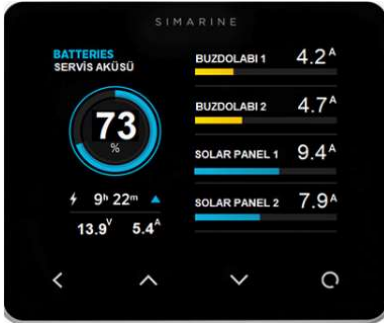
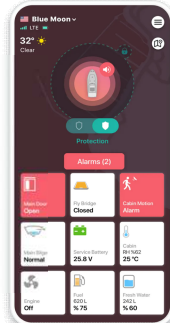
Bu entegrasyonun ana amacı; teknenize uzaktan GSM hattı üzerinden kesintisiz erişim sağlayarak teknenizin emniyetini, enerji sistemini ve tank seviyelerinizi izlemenizi sağlamanıza yardımcı olmaktır. Önceden satın alınmış bir Vanemar Tekne Takip sisteminiz veya Simarine sisteminiz var ise eksik kısmı tamamlayarak teknenize uzaktan bağlanabilir ve tüm bu bilgilere kolaylıkla ulaşabilirsiniz. **Önemle belirtmek isteriz ki;** Vanemar Tekne Takip sisteminin akü voltaj değerini arşivlemesi akülerinizin sağlık durumunu takip etmek ve garanti sürecini işletmek açısından büyük fayda sağlayacaktır.

SIMARINE&VANEMAR ENTEGRASYONU SONRASI
VANEMAR UYGULAMA GÖRÜNTÜSÜ

SIMARINE



vanemar

SIMARINE
EKRAN GÖRÜNTÜSÜVANEMAR
EKRAN GÖRÜNTÜSÜ

SIMARINE EKRANINDAKİ AKÜ VOLTAJ DEĞERİ, AKÜ YÜZDESİ VE AMPER ÜRETİM/TÜKETİM BİLGİLERİ NMEA2000 İLE VANEMAR'A AKTARILIR.

ENTEGRASYON SONRASI SIMARINE'DEKİ AKÜ VOLTAJ DEĞERİ, AKÜ YÜZDESİ VE AMPER ÜRETİM/TÜKETİM BİLGİLERİ VANEMAR UYGULAMASINDA GÖZÜKÜR VE ARTIK İHTİYAÇ DUYDUĞUNUZ TÜM BİLGİLERE VANEMAR'IN ANLAŞMALI GSM HATTI ÜZERİNDEN TEKNENİZE UZAKTAN VE KESİNTİSİZ BİR ŞEKİLDE BAĞLANARAK ULAŞABİLİRSİNİZ.



SIMARINE

vanemar

SIMARINE & VANEMAR ENTEGRASYONU NMEA2000 SETLERİ

NMEA2000 ALT YAPISI OLAN TEKNELER



Simarine NMEA2000 Modülü (SN01)

+



Vanemar NMEA2000 Adaptörü

NMEA2000 Back Bone / Dorp Cable (2 mt)
2 Adet

+

NMEA2000 (T) Konnektör - 2 Adet
[Sistemde Boş Port Yoksa]

NMEA2000 ALT YAPISI OLMAYAN TEKNELER

NMEA2000 (T)
Konnektör - 3 Adet
Fiyat: 90€ + KDV

+

NMEA2000
Terminator Female
Fiyat: 5,49€ + KDV

+

NMEA2000
Power Cable (2 mt)
Fiyat: 32€ + KDV

+

NMEA2000
Terminator Male
Fiyat: 15€ + KDVSimarine NMEA2000
Modülü (SN01)
Fiyat: 185,06€ + KDV

+

NMEA2000 Back Bone / Dorp
Cable (2 mt) - 2 Adet
Fiyat: 80€ + KDV

+

Vanemar NMEA2000
Adaptörü
Fiyat: 249€ + KDV



SIMARINE & VANEMAR ENTEGRASYON UYGULAMASI



Resim-1 Bosphorus Boat Show'da sergilenen SIMARINE - VANEMAR Uygulama Standı