



TUZLA YAPIMI MOTORYAT

KALAMIŞ SETUR MARİNADA 2021 MAYIS AYI İÇERİSİNDE YAPILAN MONTAJIMIZ

- 1. WEBASTO MARKA 12V EVO 55 MARİN KİT DİZEL ISITICI**
- 2. STERLING POWER MARKA PRO CHARGE ULTRA 12V-60AH (REDRESÖR)**
- 3. STERLING POWER MARKA PRO COMBI S (INVERTER / CHARGER) 12V/70A/2500W**
- 4. STERLING POWER MARKA 0.01V KAYIPLI MİKRO İŞLEMCİ KONTROLLÜ "AKILLI İZOLATÖR"**
- 5. SIMARINE MARKA AKILLI AKÜ VE TANK İZLEME SİSTEMİ (ONE PAKET)**
- 6. ODYSSEY MARKA PC-1800 FT 214 AH 2 ADET (SERVİS GRUBU)**
- 7. ODYSSEY MARKA PC 1750 MODEL 74 AH (MAKİNA START)**
- 8. SCHMİD PEKİNTAŞ MARKA 315WATT KAPASİTELİ MONO KRİSTAL CAM SOLAR PANEL (1ADET)**
- 9. ENGEL MARKA CK-100 12V BUZDOLABI**



MAKİNA DAİRESİ İSKELE TARAF MONTAJ ALANI



MASTER KABİN 90'LIK AÇ/KAPA SICAK HAVA ÜFLEME MENFEZİ

Webasto
Feel the drive



HAVUZLUK 90'LIK DAİMİ AÇIK SICAK HAVA ÜFLEME MENFEZİ



MAKİNA TEMİZ HAVA ALIŞ MENFEZİ

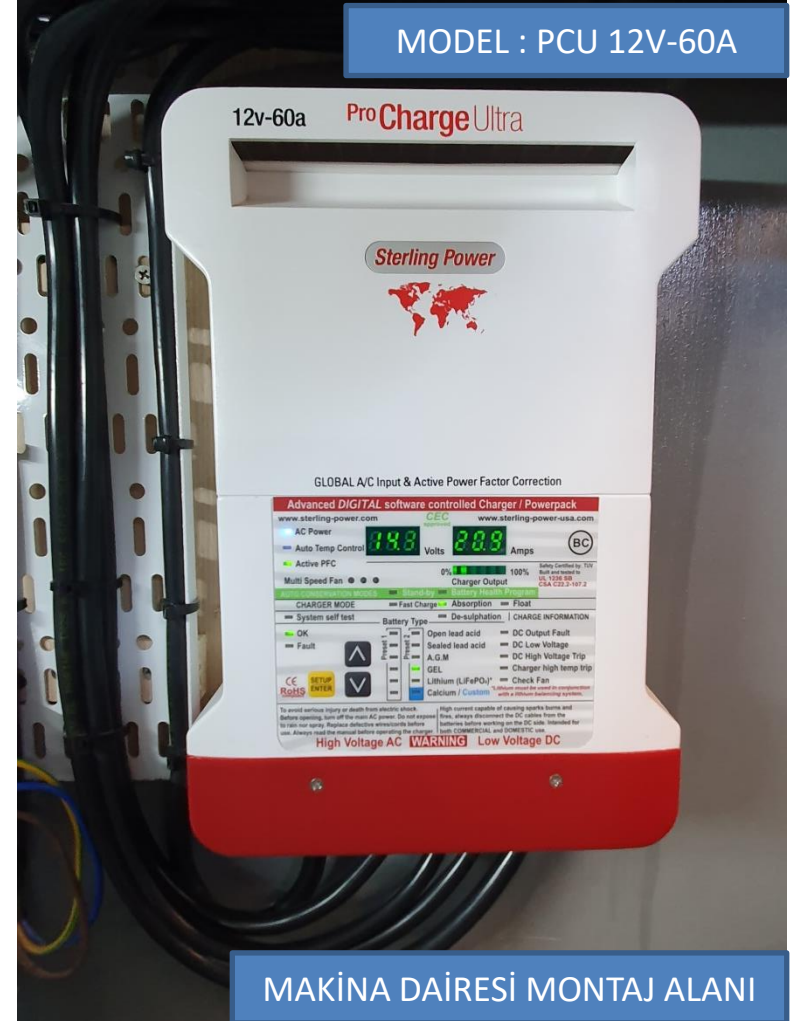
220V AC İLE ŞARJ / PRO CHARGE ULTRA (CHARGER - REDRESÖR - AKÜ ŞARJ CİHAZI)

STERLING POWER

- 3 DC ÇIKIŞLIDIR. 12V-60AH KAPASİTELİDİR.
- 5 YIL GARANTİLİDİR.
- HARİCİ AKÜ SICAKLIK SENSÖRÜ STANDARTTIR.
- 80-270V/40-70Hz VOLTAJ GİRİŞ ARALIĞI
- TEK TUŞLA AKÜ TİPİ AYARI YAPABİLİRSİNİZ.



MAKİNA DAİRESİ MONTAJ ALANI



MODEL : PCU 12V-60A

MAKİNA DAİRESİ MONTAJ ALANI

TAM SİNÜS İNVERTER (PCS122500)

220V besleme mevcut değilken (akülerden) etkili bir tam sinüs 220V AC çıkış verir.
(2200 watt devamlı /2500watt yarım saat çıkış verebilir.)

Yüksek Peak Power

Anlık kapasitesinin 2 katından fazla güç verebilme özelliği vardır.

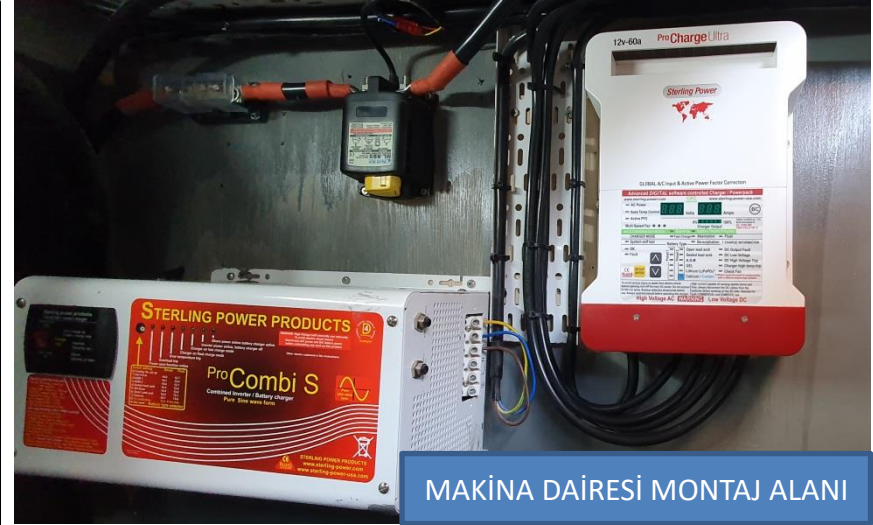
Verimli Çalışma

Güç faktörü düzeltmesi (PFC) ile üst düzey verimlidir.

Uzaktan Kumanda

Pro Combi S üzerindeki Remote Panel ürün üzerinden çıkarılabilir. Data kablo (10mt) ile uzatılarak monte edilebilir.

STERLING
POWER



MAKİNA DAİRESİ MONTAJ ALANI



TAM SİNÜS İNVERTER (PCS122500)

**0.01V KAYIPLI MİKRO İŞLEMCI KONTROLLÜ “AKILLI İZOLATÖR”
12V-180A (2 Çıkış) (PRO SPLITR PSR183)**

**ALTERNATÖRDEN GELEN ŞARJ SIFIR KAYIPLI İZALATÖR İLE
SERVİS, MAKİNA START VE BAŞ PERVANE AKÜLERİNE VERİLMİŞTİR.**

Bu ürün, Klasik, eski tip yüksek voltaj kayıplı diod izolatorler yerine geliştirilmiştir. Mikro işlemci kontrollüdür. Çalışmaya başladıktan sonra ilk akü grubunu 13.3V'a çıkarır, sonra sırasıyla diğer grupları 13.3V'a çıkarıp tüm akü gruplarını şarj eder. Voltaj kaybı sadece 0.01V'dur. İzolatör üzerine gelen voltaj kayıpsız olarak akülere yönlendirilir. Böylece enerji kaybı yaşanmaz. Yüksek voltajlı aküden düşük voltajlı akülere akım gitmesini engelleyerek aküleri birbirinden izole eder. Herhangi bir akü voltajı 16V ve üzerine çıkarsa, diğer aküleri izole eder ve korur. Alternatör kaynaklı bir arıza durumunda devreyi kapatarak akülerin zarar görmesini engeller. Alternatör voltajı 16V olduğunda aküleri izole eder, 15V'a düştüğünde çalışır. Detaylı led göstergeli ön paneli vardır. Eğer 2 alternatörünüz var ise ve ikisinin toplam kapasitesi izolatör kapasitesinin altında ise, 2 alternatör tek izolatöre bağlanabilir. Start aküsü dolunca şarjı. Eğer akü gruplarından birinin voltajı 13V'un altına inerse tüm şarjı oraya yönlendirir. Ancak her durumda start aküsü 12,6V altına inerse önceliklidir. Hızlı, kolay montaj yapılıdır. Normal diod izolatorlere göre çok daha hızlı şarj eder.



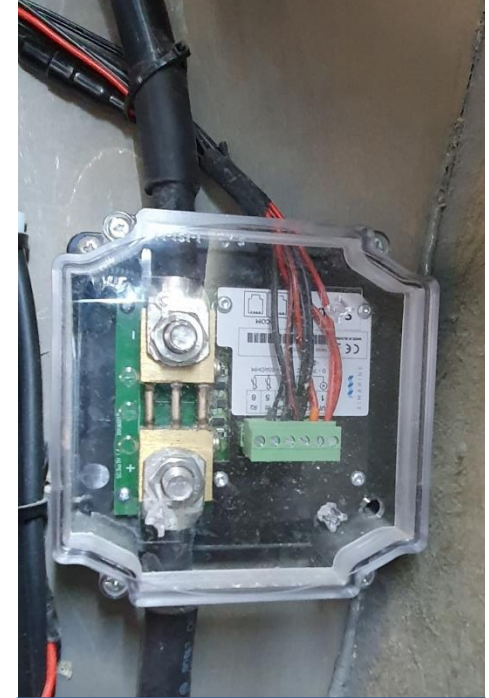
SIMARINE MARKA AKILLI AKÜ VE TANK İZLEME SİSTEMİ (ONE PAKET)



EKRAN MONTAJ ALANI



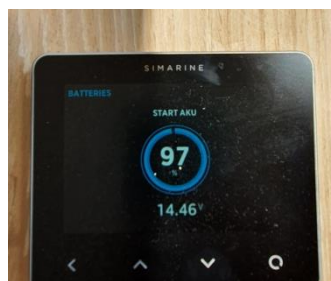
EKRAN MONTAJ ALANI



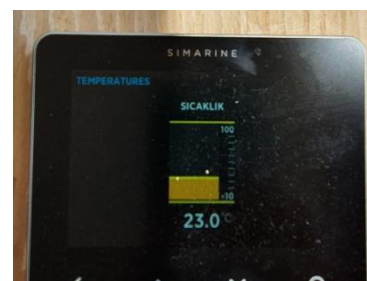
302T ŞÖNT



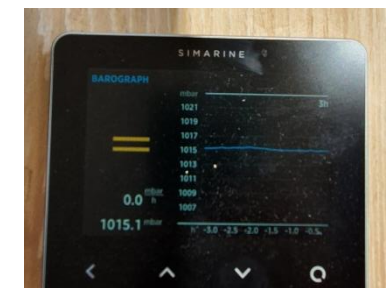
SERVİS AKÜ GRUBU



MOTOR START



AKÜ SICAKLIK DEĞERİ



BAROMETRE

ODYSSEY DEEP CYCLE (TPPL) AGM AKÜ
BATTERY



PC1800 FT
12V / 214A



PC1750
12V / 74A



MONTAJ ALANI MAKİNE DAİRESİ

MODEL : (PC1800-FT)
VOLT : 12
AMPER: 214AH
CCA: 1300
PHCA 5sn: 1800
RC : 475
ÖLÇÜLERİ (mm) :
475 581x125x316(y)
AĞIRLIK : 60 KG

PC1800 FT MODEL 2 ADET
SERVİS AKÜ GRUBU
OLARAK KULLANILMIŞTIR.
TOPLAM KAPASİTE 428AH
OLUŞTURULMUŞTUR.

MODEL : (PC1750)
VOLT : 12
AMPER: 74AH
CCA: 950
PHCA 5sn: 1750
RC : 135
ÖLÇÜLERİ (mm) :
301x183x190(y)
AĞIRLIK : 24,5 KG

PC1750 MODEL
MAKİNA START
OLARAK KULLANILMIŞTIR.



MAKİNE START 1750 SERİSİ



SERVİS AKÜ PC1800-FT



**GÜNEŞLİ BİR YAZ GÜNÜNDE
BEKLENEN ÜRETİM KAPASİTESİ,
1.6Kw ile 1.9Kw ARASINDA
ÜRETİM BEKLENMEKTEDİR.**

**KAPASİTE:315Watt
VMP(volt): 33,18
VOC (volt): 40,08
ÖLÇÜLERİ: 1660x995x35(y)**



ENGEL

A LEGEND IN RELIABILITY®

CK-100
MODELİ



MODEL	CK-100
KAPASİTE (lt)	80 + 12,5 BUZLUK
VOLTAJ (V)	12 / 24
DIŞ ÖLÇÜLER (GxYxD)	520 x 780 x 548
DERECE ARALIĞI	+10°C / -2°C
ENERJİ TÜKETİMİ	MAX 32W
AĞIRLIK (kg)	29
TERMOSTAT	ANALOG