

**BALI**

2021 BALI KATAMARAN 4.8

TUZLA VIAPORT MARİNADA 2021 MAYIS AYINDA YAPILA MONTAJIMIZ.

MONTAJI YAPILAN ÜRÜNLERİMİZ ;

- **DAS ENERJİ MARKA 4 ADET 290WATT KAPASİTELİ MONO KRİSTAL ESNEK SOLAR PANEL (HARDTOP ÜZERİNE)**
- **SIMARINE MARKA AKILLI AKÜ VE TANK İZLEME SİSTEMİ**



SIMARINE



MONTAJ ALANI

SOLAR PANNELER
2 GRUP HALİNDE
MONTAJ YAPILMIŞTIR.
HER İKİ GRUPTA GELEN
AMPER DĞERİ AYRI AYRI
İZLENMEKTEDİR.



ANA EKРАН



SOLAR ÜRETİM TAKİBİ



BAROMETRE



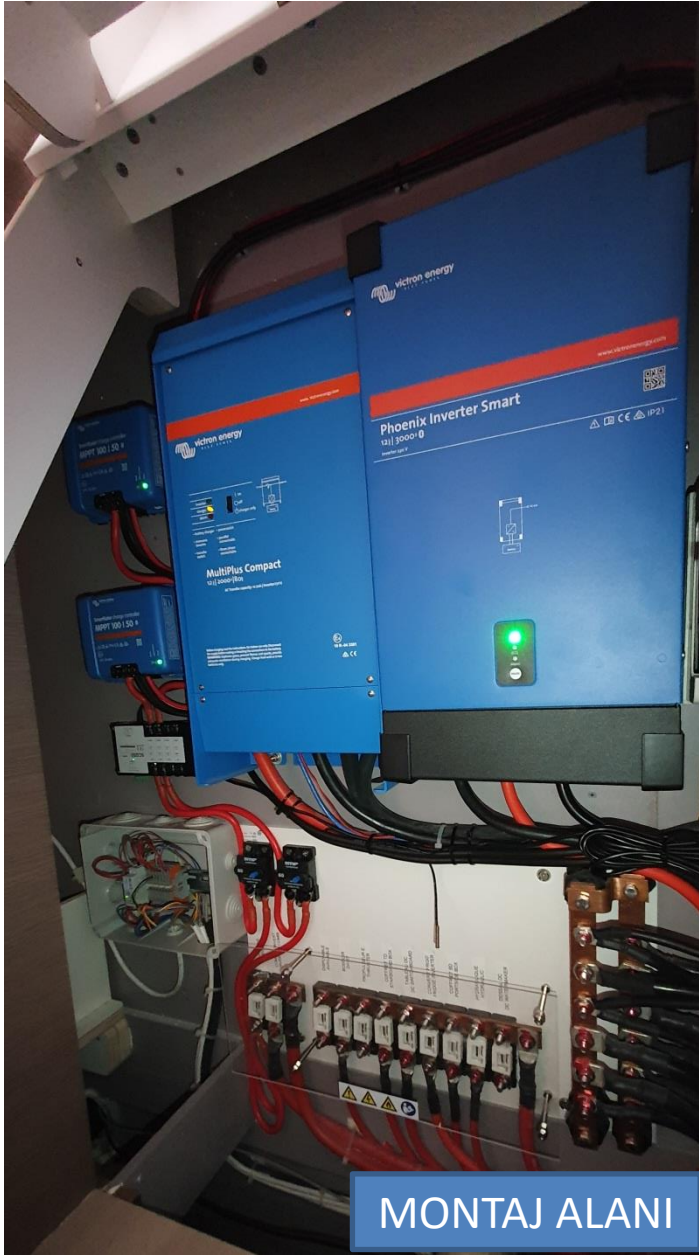
AKÜ SICAKLIK ÖLÇÜMÜ



SC302T



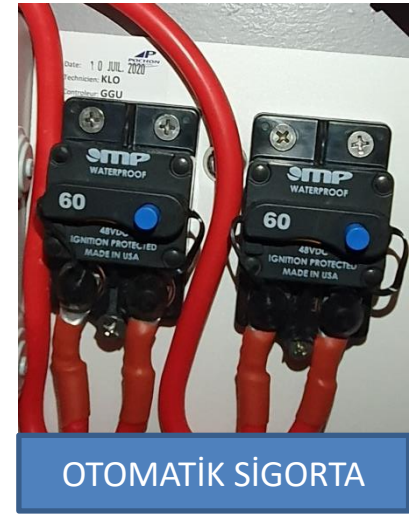
SCQ50



MONTAJ ALANI



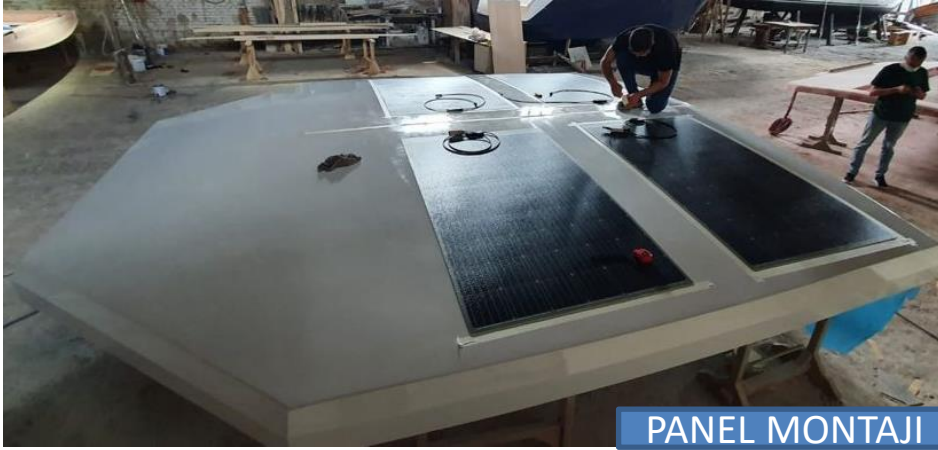
MPPT REGÜLATÖR



OTOMATİK SİGORTA



MONTAJ ALANI



PANEL MONTAJI



MONTAJ ALANI

BUMBANIN GÖLGESİNDEN EN AZ ETKİLENECEK ŞEKİLDE 2 GRUP OLARAK MONTAJI YAPILMIŞTIR. 1.GRUP İSKELE 2.GRUP SANCAK, OLARAK PANELLER MONTAJ EDİLMİŞTİR.



İSKELE GRUB



SANCAK GRUB



İSKELE GRUB



SANCAK GRUB